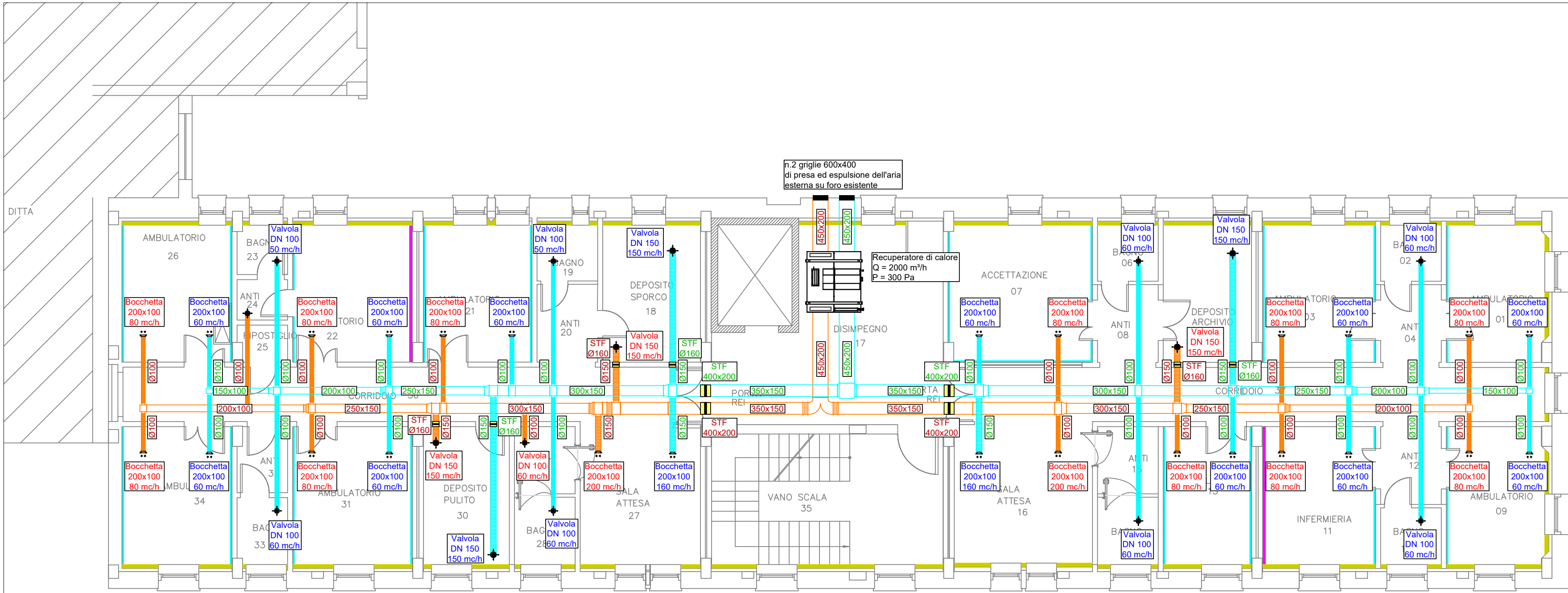
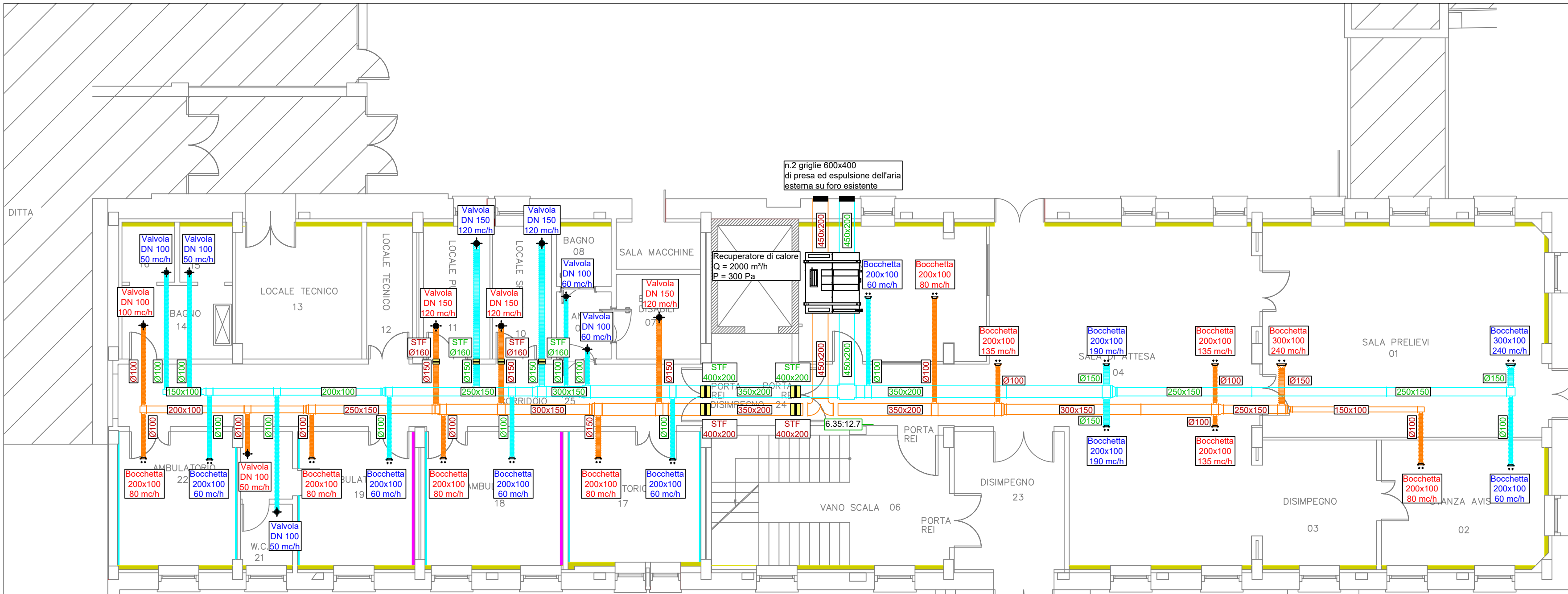













PIANTA PIANO SECONDO
Scala 1:100



PIANTA PIANO PRIMO
Scala 1:100



PIANTA PIANO TERRA
Scala 1:100

LEGENDA			
	DISTRIBUZIONE ARIA MANDATA LAMIERA IN ACCIAIO ISOLATA		BOCCHETTE DI MANDATA E RIPRESA CON SERRANDA DI REGOLAZIONE
	DISTRIBUZIONE ARIA RIPRESA LAMIERA IN ACCIAIO		VALVOLA DI VENTILAZIONE MANDATA E RIPRESA
	DISTRIBUZIONE ARIA CONDOTTO FLESSIBILE		SERRANDA TAGLIAFUOCO
	SALITA / DISCESA CANALI DI DISTRIBUZIONE ARIA		PASSAGGIO ARIA SOTTOPORTA
	PERCORSO A CONTROSOFFITTO		PERCORSO A PAVIMENTO
	PERCORSO A VISTA		

ISOLAMENTO DELLE RETI DI DISTRIBUZIONE DEL CALORE NEGLI IMPIANTI TERMICI

Diametro esterno della tubazione (mm)		
<20	da 20 a 39	da 40 a 59
20	30	40
Diametro esterno della tubazione (mm)		
da 60 a 79	da 80 a 99	> 100
50	55	60

Conducibilità termica utile dell'isolante
da installare pari a 0.040 W/m°C

I montanti verticali delle tubazioni devono essere posti al di qua dell'isolamento termico dell'involucro edilizio, verso l'interno del fabbricato ed i relativi spessori minimi dell'isolamento che risultano dalla tabella vanno moltiplicati per 0.5. Per tubazioni correnti entro strutture non affacciate né all'esterno né su locali non riscaldati gli spessori che risultano dalla tabella vanno moltiplicati per 0.3.



REGIONE DEL VENETO



Oggetto: **PIANO NAZIONALE
DI RIPRESA E RESILIENZA (PNRR)
E PIANO NAZIONALE COMPLEMENTARE (PNC)
Missione 6 - SALUTE**

**COMPONENTE C1
M6C1.1.1**
"Case della Comunità e presa in carico delle persone"

**CASA DELLA COMUNITÀ
SEDE DI FARRA DI SOLIGO**

PROGETTO DEFINITIVO

Elaborato: SCHEMA TOPOGRAFICO IMPIANTI AEREAULICI

Scala: 1:100 Tavola: **LP03**

Progettazione:

**CAPOGRUPPO R.T.P.E
PROGETTO IMPIANTI
EVO ENGINEERING SRL - STP**
Per. Ind. Bozo Mirco
Ing. Naldi Massimo

**PROGETTO ARCHITETTONICO E
ACUSTICA**
Ing. Giulio Campello

**PROGETTO ARCHITETTONICO E
COORDINAMENTO PER LA
SICUREZZA IN FASE DI
PROGETTAZIONE**
Geom. Sandro Campello

Data: Ottobre 2022 Revisione: 00

Il Responsabile del Procedimento:
Azienda ULSS 2 Marca Trevigiana
dott. Lucio D'Este